

STAVEBNÍ ÚPRAVY PARKÁNU KOLEM KOSTELA SV. BARTOLOMĚJE

KAMENNÉ TERÉNNÍ SCHODY

INVENTARIZAČNÍ KARTA

1

CHARAKTER	kamenický prvek
UMÍSTĚNÍ	parkán - západ
POČET PRVKŮ	1 ks
MATERIÁL	žula
ROZMĚR	810÷870/1430/630 mm půdorys/výška
POPIS	5 ks kamenicky opracovaných kvádrů, osazených v rostlém terénu - druhotně použité prvky různého druhu
DATOVÁNÍ	neurčeno, druhotně použité prvky
STAV	uvolněné spáry, náletová zeleň
NÁVRH	repase
POZNÁMKY	



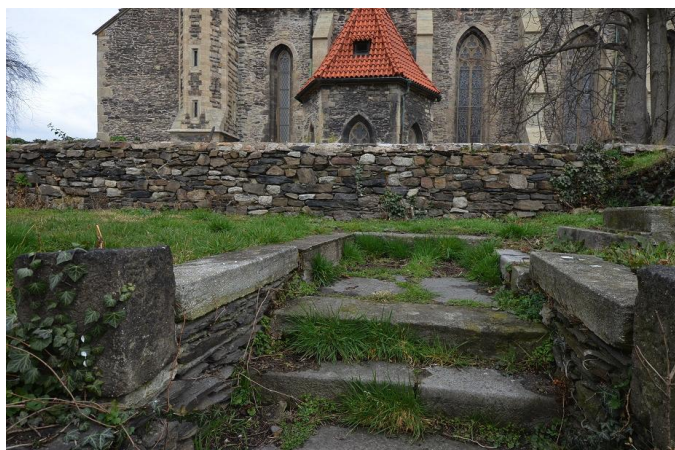
STAVEBNÍ ÚPRAVY PARKÁNU KOLEM KOSTELA SV. BARTOLOMĚJE

KAMENNÉ TERÉNNÍ SCHODY

INVENTARIZAČNÍ KARTA

2

CHARAKTER	kamenický prvek
UMÍSTĚNÍ	parkán - západ
POČET PRVKŮ	5 ks
MATERIÁL	žula, beton
ROZMĚR	1250÷1600/5100/1450 mm půdorys/výška
POPIS	11 ks kamenicky opracovaných stupňů, osazených v terénu, s podestou a bočními zídkami a obrubníky z cementu nebo kamene druhotné použití různých druhů prvků
DATOVÁNÍ	neurčeno, druhotně použité prvky
STAV	náletová zeleň, zaneseno hlínou, uvolněné spáry
NÁVRH	repase - rozebrání a znovuosazení na zděný základ
POZNÁMKY	

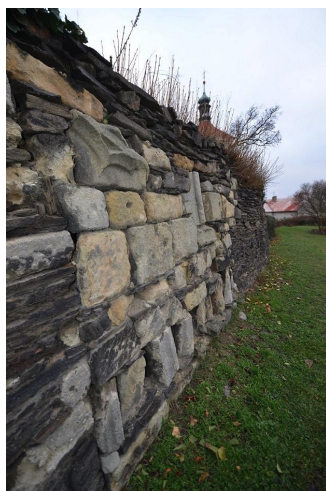
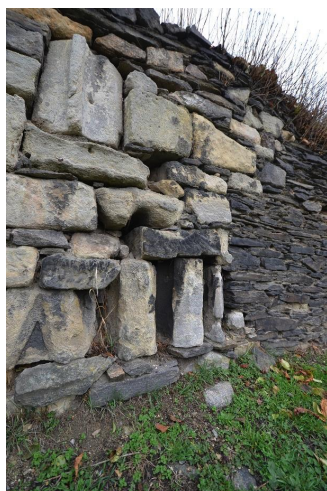


KAMENNÉ FRAGMENTY VE ZDI

INVENTARIZAČNÍ KARTA

3

CHARAKTER	kamenický prvek
UMÍSTĚNÍ	parkán - západ
POČET PRVKŮ	neurčeno
MATERIÁL	pískovec - různé druhy
ROZMĚR	2770/1730 mm - celkový rozměr vyzdívky 150÷550/150÷650 mm - šířka/výška jednotlivých kusů
POPIS	druhotně použité fragmenty kamenicky opracovaných konstrukcí, nasucho vložené do zdi
DATOVÁNÍ	gotika
STAV	zachovalé, místy degradace klimatickými vlivy
NÁVRH	obnova na základě předloženého restaurátorského záměru, zpracovaného restaurátorem s příslušnou licencí Ministerstva kultury
POZNÁMKY	



STAVEBNÍ ÚPRAVY PARKÁNU KOLEM KOSTELA SV. BARTOLOMĚJE

KAMENNÁ DESKA

INVENTARIZAČNÍ KARTA

4

CHARAKTER	kamenický prvek
UMÍSTĚNÍ	parkán - západ
POČET PRVKŮ	1
MATERIÁL	pískovec
ROZMĚR	1300/700/210 mm šířka/výška/tloušťka
POPIS	kamenná deska s rytým textem, vystupující tvarovaný okraj
DATOVÁNÍ	konec 19. století
STAV	menší poškození, degradace povrchu vlivem počasí, zarostlá křovím
NÁVRH	obnova na základě předloženého restaurátorského záměru, zpracovaného restaurátorem s příslušnou licenci Ministerstva kultury, osazení na hradební zeď - poloha viz výkresová dokumentace
POZNÁMKY	text s historickými údaji



STAVEBNÍ ÚPRAVY PARKÁNU KOLEM KOSTELA SV. BARTOLOMĚJE

KAMENNÉ PRAHY

INVENTARIZAČNÍ KARTA

5

CHARAKTER	kamenický prvek
UMÍSTĚNÍ	parkán - jih
POČET PRVKŮ	2 ks
MATERIÁL	žula
ROZMĚR	250/180/1600 mm - profil/délka volně ležícího kvádru 320/2000 mm šířka/délka prahu v zemi
POPIS	1x kamenný kvádr, volně položený 1x kamenný kvádr uložený v zemi
DATOVÁNÍ	neurčeno
STAV	zachovalé
NÁVRH	použít k doplnění prvků 01 a 02 nebo uložit k druhotnému využití.
POZNÁMKY	



STAVEBNÍ ÚPRAVY PARKÁNU KOLEM KOSTELA SV. BARTOLOMĚJE

KOVANÁ PERGOLA - KONSTRUKCE

INVENTARIZAČNÍ KARTA

6

CHARAKTER	kovářský prvek
UMÍSTĚNÍ	parkán - jih
POČET PRVKŮ	1 ks
MATERIÁL	válcovaná ocel
ROZMĚR	2400/2200÷2600 mm rozpětí/výška
POPIS	dva segmentové oblouky - ohýbaný T-profil, kotvené do terénu a stěny skleníku
DATOVÁNÍ	novodobé
STAV	poškození korozí
NÁVRH	odstranit bez náhrady
POZNÁMKY	



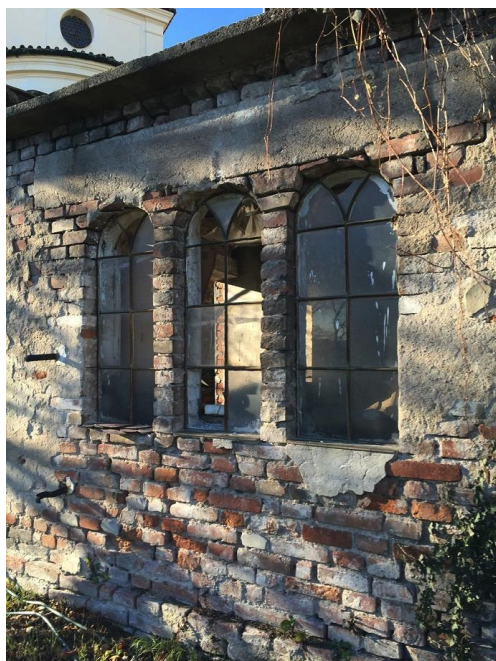
STAVEBNÍ ÚPRAVY PARKÁNU KOLEM KOSTELA SV. BARTOLOMĚJE

OKNA KOVOVÁ OBLOUKOVÁ

INVENTARIZAČNÍ KARTA

7

CHARAKTER	kovářská výplň otvoru
UMÍSTĚNÍ	parkán - jih
POČET PRVKŮ	3 ks
MATERIÁL	kovaná ocel, dřevo
ROZMĚR	530/1260 mm - výška/šířka ocelového okna 2100/1350 mm - celkový rozměr vnitřního rámu
POPIS	<p>vnější křídla - 3 samostatná okna s obloukovým nadpražím a ozdobným členěním do zděného ostění, ocelová, pevná</p> <ul style="list-style-type: none"> - zasklení tl. 2 mm, sklenářský tmel - povrchová úprava - zbytky krycího nátěru, barva zelená <p>vnitřní rám - dřevěný rám trojdílný, pro vyjímatelná křídla, s rovným nadpražím</p> <ul style="list-style-type: none"> - křídla chybí - povrchová úprava - zbytky krycího nátěru, barva bílá <p>kování na vnitřním rámu</p> <ul style="list-style-type: none"> - 4x kovaný obrtlík jednoduchý - 4x kovaný obrtlík dvojité
DATOVÁNÍ	30.léta 20.století
STAV	poškození dřeva i oceli korozí, zasklení - zbytky, nátěry - zbytky
NÁVRH	sejmutí před demolicí objektu, repase a osazení do nové polohy, vnitřní rám odstranit bez náhrady
POZNÁMKY	



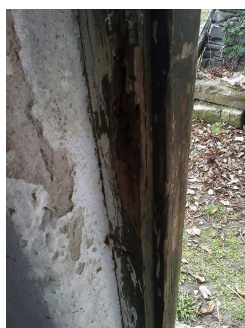
STAVEBNÍ ÚPRAVY PARKÁNU KOLEM KOSTELA SV. BARTOLOMĚJE

DVEŘE SVLAKOVÉ S POBITÍM

INVENTARIZAČNÍ KARTA

8

CHARAKTER	truhlářská výplň otvoru
UMÍSTĚNÍ	parkán - jih
POČET PRVKŮ	1 ks
MATERIÁL	dřevo
ROZMĚR	900/2100 mm celkový rozměr křídla 80/80 profil torza zárubně
POPIS	volně stojící křídlo jednokřídlových dveří s pobitím vertikálně členěným s obloučkovým okrajem - stopy po odstraněném zámku na obou stranách - povrchová úprava - zbytky krycího nátěru, barva zelená - ve vstupním otvoru torzo zárubně - rámová tesařská kování : - 2x spodní díl novodobého pantu - 1x mosazná klika se štítkem novodobá - 1x petlice novodobá
DATOVÁNÍ	přelom 19. a 20. století
STAV	mechanické poškození a hniloba, zárubeň - pouze torzo
NÁVRH	nahradit replikou, osadit do nové polohy
POZNÁMKY	dveře byly opakovaně přemístěny a měněna orientace otevírání



STAVEBNÍ ÚPRAVY PARKÁNU KOLEM KOSTELA SV. BARTOLOMĚJE

INVENTARIZAČNÍ KARTA

9

CHARAKTER	
UMÍSTĚNÍ	
POČET PRVKŮ	
MATERIÁL	
ROZMĚR	
POPIS	
DATOVÁNÍ	
STAV	
NÁVRH	
POZNÁMKY	

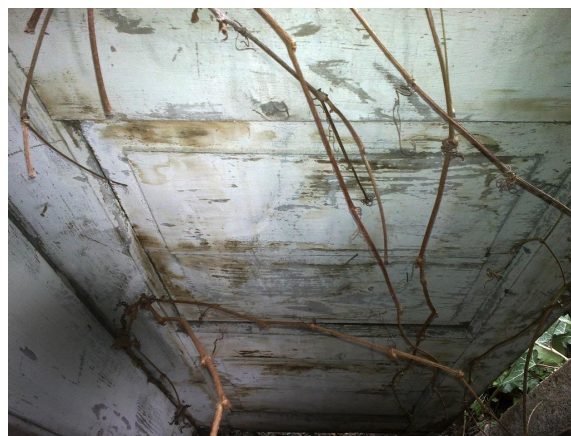
STAVEBNÍ ÚPRAVY PARKÁNU KOLEM KOSTELA SV. BARTOLOMĚJE

DVEŘE KAZETOVÉ PROSKLENÉ

INVENTARIZAČNÍ KARTA

10

CHARAKTER	truhlářská výplň otvoru
UMÍSTĚNÍ	parkán - jih
POČET PRVKŮ	1 ks
MATERIÁL	dřevo
ROZMĚR	610/1750 mm průchozí rozměr
POPIS	jednokřídlové dveře kazetové do jednoduché obložkové zárubně, 1/3 zasklení - nezachovalo se z jedné strany přitlučené poličky - dodatečná úprava - povrchová úprava - krycí nátěr bílý, degradace
DATOVÁNÍ	30.léta 20.století
STAV	nátěr - zbytky, chybí kování, dodatečná znehodnocující úprava
NÁVRH	odstranit bez náhrady
POZNÁMKY	



KONSTRUKCE SKLENÍKU

INVENTARIZAČNÍ KARTA

11

CHARAKTER	kovářský prvek
UMÍSTĚNÍ	parkán - jih
POČET PRVKŮ	1 ks
MATERIÁL	válcovaná ocel
ROZMĚR	5980/2750/1400 mm půdorys/výška konstrukce
POPIS	<p>konstrukce skleníku na podezdívce z ocelových profilů T a L, svislá a šikmá část, doplněno ocelovými otevíravými okny 4 x ocelový žebřík pro podporu rostlin cca 600/2000 mm</p> <ul style="list-style-type: none"> - zasklení nezachováno, pouze stopy - povrchová úprava nezachována - degradace povrchu vlivem koroze - tvarová deformace
DATOVÁNÍ	30. léta 20.století
STAV	devastace
NÁVRH	odstranit bez náhrady
POZNÁMKY	

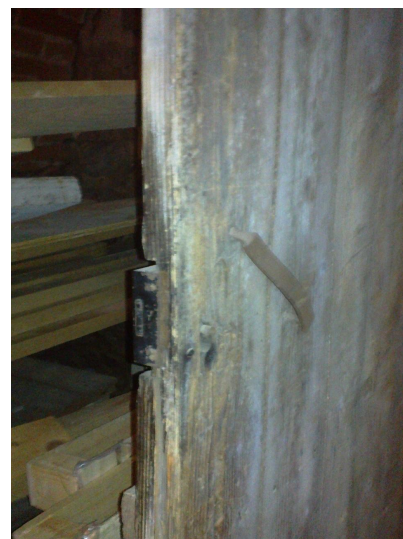


SVLAKOVÉ DVEŘE

INVENTARIZAČNÍ KARTA

12

CHARAKTER	tesařská výplň otvoru
UMÍSTĚNÍ	průchod
POČET PRVKŮ	1 ks
MATERIÁL	dřevo
ROZMĚR	1160/2000 mm celkový rozměr křídla
POPIS	jednokřídlové dveře svlakové, stloukané hřebíky z neopracovaných prken a latí. kování : - 2x závěs táhlový novodobá replika, přitlučená hřebíky, patrně druhotné použití, na původní trny - 1x zámek novodobý
DATOVÁNÍ	novodobé
STAV	drobná poškození, nekvalitní zpracování
NÁVRH	odstranit bez náhrady
POZNÁMKY	



KAMENNÉ STUPNĚ V TERÉNU

INVENTARIZAČNÍ KARTA

13

CHARAKTER	kamenický prvek
UMÍSTĚNÍ	parkán - východ
POČET PRVKŮ	5 ks
MATERIÁL	žula
ROZMĚR	1100/870/650 mm půdorys/výška
POPIŠ	kamenicky opracované kvádry, osazené v rostlém terénu - druhotně použité prvky různého druhu
DATOVÁNÍ	neurčeno, druhotně použité prvky
STAV	uvolněné spáry, náletová zeleň
NÁVRH	odstranit bez náhrady, jednotlivé stupně po očištění mohou být použity pro doplnění prvků 01 a 02 nebo uložít pro další využití
POZNÁMKY	



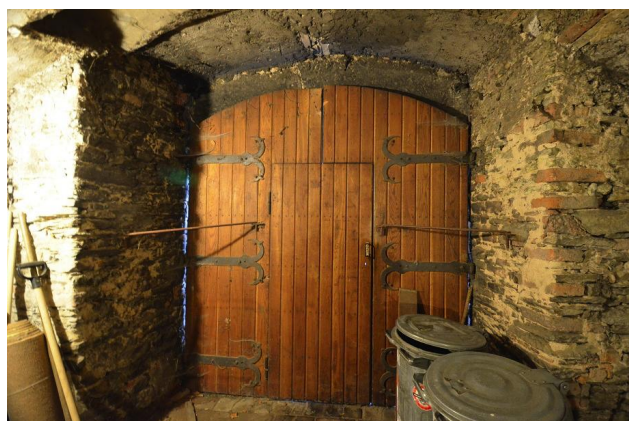
STAVEBNÍ ÚPRAVY PARKÁNU KOLEM KOSTELA SV. BARTOLOMĚJE

VSTUPNÍ VRATA

INVENTARIZAČNÍ KARTA

14

CHARAKTER	truhlářská výplň otvoru
UMÍSTĚNÍ	průchod
POČET PRVKŮ	1 ks
MATERIÁL	dřevo
ROZMĚR	2190/2430 mm průchozí rozměr
POPIS	<p>dvoukřídlová sbíjená vrata do kamenného ostění s obloukovým nadpražím, s dvířky v ose vrat, novodobé, pobití s šikmým členěním a s kovanými hřeby na vnější straně</p> <p>povrchová úprava :</p> <ul style="list-style-type: none"> - přírodní dřevo <p>kování :</p> <ul style="list-style-type: none"> - 6x závěs táhlový zdobný - novodobý historizující na trny v ostění - 2x závěs zasekávaný jednoduchý - 2x stabilizační vzpěra na oka, kotvená do zdi - 1x zámek FAB bez štítku a bez kliky
DATOVÁNÍ	novodobé
STAV	zachovalý
NÁVRH	nahradit replikou barokních vrat - viz dokumentace
POZNÁMKY	



KAMENNÉ OSTĚNÍ VSTUPNÍCH VRAT

INVENTARIZAČNÍ KARTA

15

CHARAKTER	kamenický prvek
UMÍSTĚNÍ	průchod
POČET PRVKŮ	1 ks
MATERIÁL	pískovec
ROZMĚR	2190/2430 mm průchozí rozměr
POPIS	kamenný portál vrat, průchod obloukový, nadpraží portálu rovné v nadpraží kovářský prvek - 2x oka původních kotevních prvků
DATOVÁNÍ	
STAV	lokální poškození, znečištění
NÁVRH	obnova na základě předloženého restaurátorského záměru, zpracovaného restaurátorem s příslušnou licencí Ministerstva kultury
POZNÁMKY	



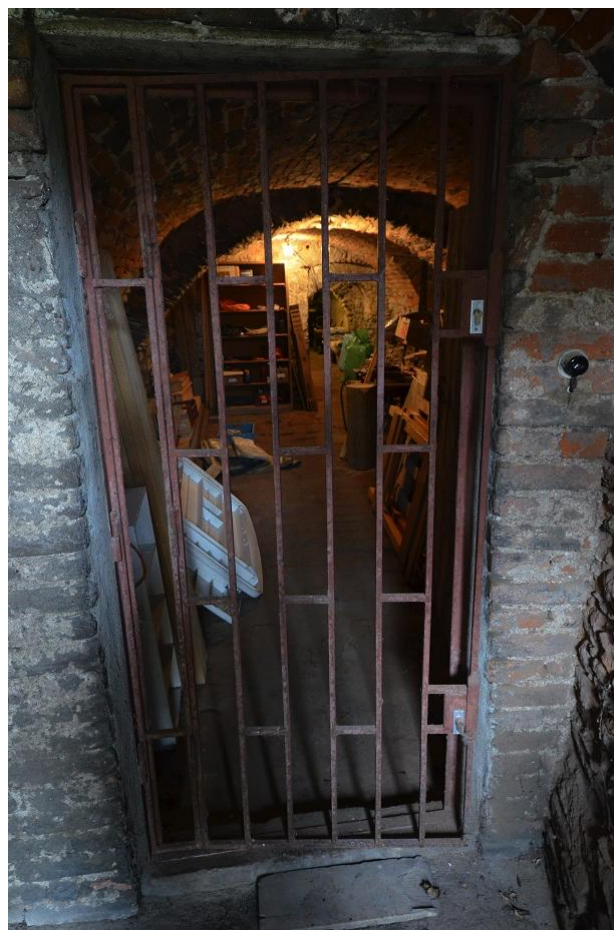
STAVEBNÍ ÚPRAVY PARKÁNU KOLEM KOSTELA SV. BARTOLOMĚJE

KOVANÁ MŘÍŽ

INVENTARIZAČNÍ KARTA

16

CHARAKTER	kovářský prvek
UMÍSTĚNÍ	průchod
POČET PRVKŮ	1 ks
MATERIÁL	ocel
ROZMĚR	1000/2500 mm šířka/výška
POPIS	<p>kovaná ocelová mříž s vertikálním členěním, část pevná - dodatečná úprava</p> <p>povrchová úprava : - základní nátěr červený</p> <p>kování : 2x závěs novodobý jednoduchý přivařený 3x závěs novodobý jednoduchý přivařený pro odstranění křídla 2x zámek FAB</p>
DATOVÁNÍ	novodobý
STAV	zachovalý
NÁVRH	odstranit bez náhrady
POZNÁMKY	



KAMENNÝ PŘEKLAD

INVENTARIZAČNÍ KARTA

17

CHARAKTER	kamenický prvek
UMÍSTĚNÍ	parkán - jih
POČET PRVKŮ	1 ks
MATERIÁL	pískovec
ROZMĚR	1300/300/180 mm délka/hloubka/výška
POPIS	kamenný překlad dveřního otvoru - deska druhotně použitá s tesaným nápisem
DATOVÁNÍ	
STAV	lokální poškození, znečištění
NÁVRH	obnova na základě předloženého restaurátorského záměru, zpracovaného restaurátorem s příslušnou licencí Ministerstva kultury, osazení do nové polohy - viz výkresová dokumentace
POZNÁMKY	prvek obsahuje historická data

